


Turističko-planinarski zemljovid  
Touristic-mountaineering map  
Touristische Wanderkarte  
Mappa delle escursioni turistiche

HRVATSKA CROATIA  
KROATIEN CROAZIA

1:31500



OTOK KRK  
ISLAND KRK  
INSEL KRK  
ISOLA DI KRK

Malinska Dobrinj Vrbnik

Stara Baska Baska

HRVATSKA / CROATIA / KROATIEN / CROAZIA

TURISTIČKA ZAJEDNICA OTOKA KRKA  
TOURIST OFFICE OF ISLAND KRK  
TOURISMUSVERBAND DER INSEL KRK  
ENTE PER IL TURISMO DELL'ISOLA DI KRK

www.krkk.hr

Oblikovanje / Graphic design / Design / Formattazione: St. Valter

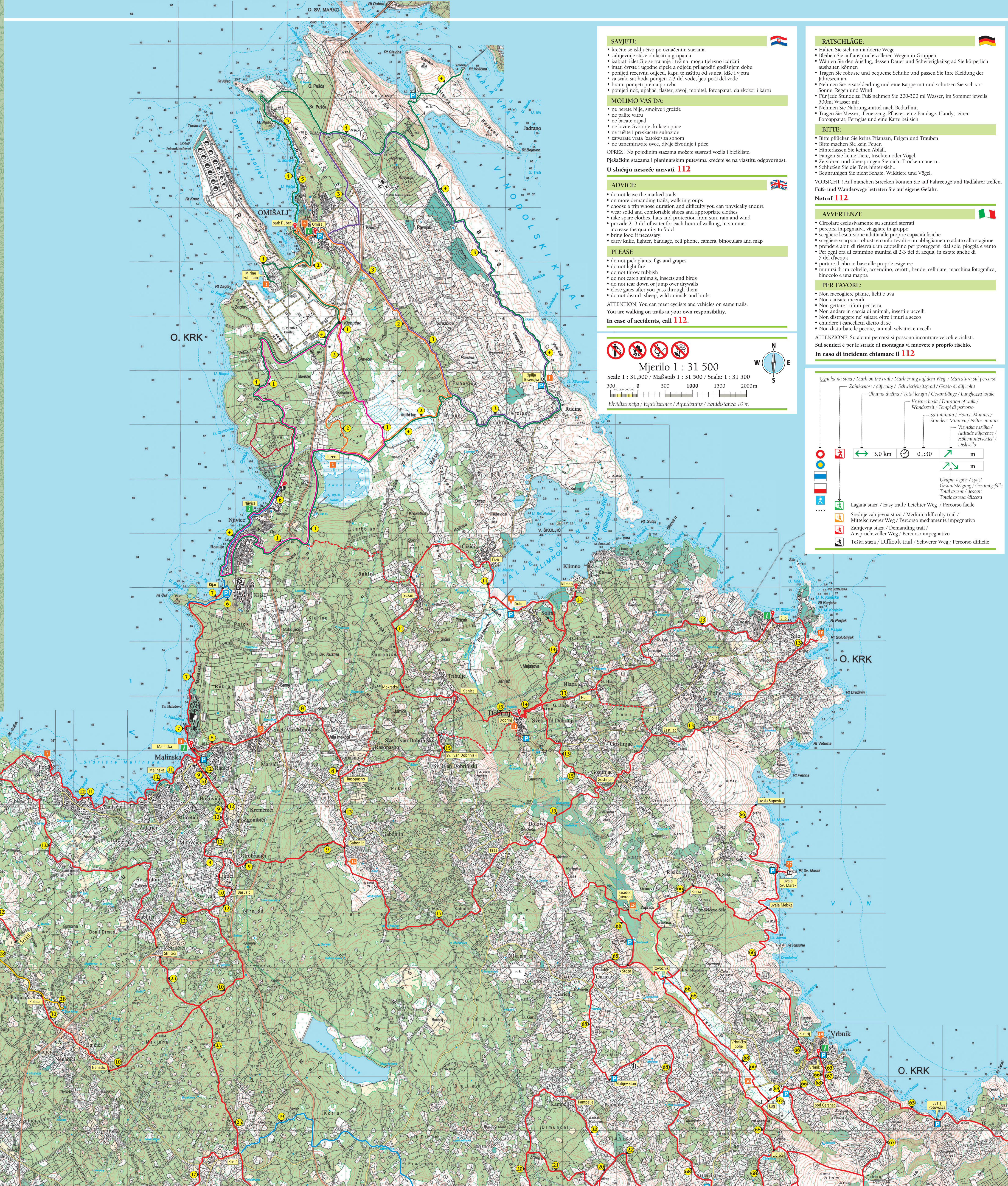
Foto / Photographs / Fotos / Foto: St. Valter, album TZO Vrbnik (foto 2013)

Pripremljeno / Prepared by / Vorbereitung / Preparato da: PD Obzava, Stjepan Jančević, Bojan Senčar, Vicko Trpić, dr. ing. Ino Prizmić, Miroslav Prizmić, Prizmić grupa d.o.o., 2016.

Kartografska izvornik / Cartographic original / Kartografska Original / Cartografische Original / TK23 DRŽAVNA GEODETSKA UPRAVA

KVARNER

CROATIA Full of life



**SAVJETI:**

- Halten Sie sich an markierte Stützen
- Zahlreiche Stützen sind in Gruppen
- Wählen Sie den Ausstieg, dessen Dauer und Schwierigkeitsgrad Sie körperlich aushalten können
- Tragen Sie robuste und bequeme Schuhe und passen Sie Ihre Kleidung der Jahreszeit an
- Nehmen Sie Ersatzkleidung und eine Kippe mit und schützen Sie sich vor Sonne, Regen und Wind
- Für jede Stunde zu Fuß nehmen Sie 200-300 ml Wasser, im Sommer jeweils 300ml Wasser mit
- Nehmen Sie Nahrungsmittel nach Bedarf mit
- Tragen Sie Messer, Feuerzeug, Pfister, eine Bandage, Handy, einen Fotoapparat, Fernglas und eine Karte bei sich

**MOLIMO VAS DA:**

- ne berete bilje, smokve i grošće
- ne palite vatru
- ne lucaite otпад
- ne lovitte životinje, kukce i ptice
- ne našite i presađite subonđe
- zanovane vata (gaoske) za sobom
- ne zaminiravate ovce, divlje životinje i ptice

OPREZ! Na pojedinim stazama možete susresti vozila i bicikliste.  
Pješačkim stazama i planinarskim putevima krećete se na vlastitu odgovornost.

**U slučaju nesreće nazvati 112**

**ADVICE:**

- do not leave the marked trails
- on more demanding trails, walk in groups
- choose a trip whose duration and difficulty you can physically endure
- wear solid and comfortable shoes and appropriate clothes
- take spare clothes, hats and protection from sun, rain and wind
- provide 2-3 l of water for each hour of walking, in summer increase the quantity to 5 l
- bring food if necessary
- carry knife, lighter, bandage, cell phone, camera, binoculars and map

**PLEASE:**

- do not pick plants, figs and grapes
- do not light fire
- do not throw rubbish
- do not catch animals, insects and birds
- do not tear down or jump over drywalls
- close gates after you pass through them
- do not disturb sheep, wild animals and birds

ATTENTION! You can meet cyclists and vehicles on same trails.  
You are walking on trails at your own responsibility.

**In case of accidents, call 112.**

**Mjerilo 1 : 31 500**  
Scale 1 : 31,500 / Maßstab 1 : 31 500 / Scala: 1 : 31 500

500 1000 1500 2000 m

Ekvidistanca / Equidistance / Aquidistanza / Equidistanza 10 m

**RATSCHLÄGE:**

- Halten Sie sich an markierte Wege
- Bleiben Sie auf anspruchsvollen Wegen in Gruppen
- Wählen Sie den Ausstieg, dessen Dauer und Schwierigkeitsgrad Sie körperlich aushalten können
- Tragen Sie robuste und bequeme Schuhe und passen Sie Ihre Kleidung der Jahreszeit an
- Nehmen Sie Ersatzkleidung und eine Kippe mit und schützen Sie sich vor Sonne, Regen und Wind
- Für jede Stunde zu Fuß nehmen Sie 200-300 ml Wasser, im Sommer jeweils 300ml Wasser mit
- Nehmen Sie Nahrungsmittel nach Bedarf mit
- Tragen Sie Messer, Feuerzeug, Pfister, eine Bandage, Handy, einen Fotoapparat, Fernglas und eine Karte bei sich

**BITTE:**

- Bitte pflücken Sie keine Pflanzen, Feigen und Trauben.
- Bitte machen Sie kein Feuer.
- Hinterlassen Sie keinen Abfall.
- Tragen Sie keine Tiere, Insekten oder Vögel.
- Zersören und überspringen Sie nicht Trockenmauern.
- Schließen Sie die Tore hinter sich.
- Beunruhigen Sie nicht Schafe, Wildtiere und Fährten.

**VOBSICHT!** Auf manchen Strecken können Sie auf Fahrzeuge und Radfahrer treffen.  
Fuß- und Wanderwege betreten Sie auf eigene Gefahr.

**Notruf 112.**

**AVVERTENZE:**

- Circolare esclusivamente su sentieri segnati
- persone impegnative, viaggiare in gruppo
- scegliere l'uscita adatta alle proprie capacità fisiche
- scegliere scarpe robuste e confortevoli e un abbigliamento adatto alla stagione e vento
- Prendere abiti di riserva e un cappellino per proteggersi dal sole, pioggia e vento
- Per ogni ora di cammino munirsi di 2,3 l di acqua, in estate anche di 5 l di acqua
- portare il cibo in base alle proprie esigenze
- munirsi di un coltello, accendino, cerotti, bende, cellulare, macchina fotografica, binocolo e una mappa

**PER FAVORE:**

- Non raccogliere piante, fieno e viti
- Non causare incendi
- Non gettare i rifiuti per terra
- Non andare in caccia di animali, insetti e uccelli
- Non distruggere né salare erbe e muri a secco
- chiusare i cancelli dietro di sé
- Non disturbare le pecore, animali selvatici e uccelli

ATTENZIONE! Su alcuni percorsi si possono incontrare veicoli e ciclisti.  
Sui sentieri e per le strade di montagna vi muovete a proprio rischio.

**In caso di incidente chiamare il 112**

**Oznaka na stazi / Mark on the trail / Markierung auf dem Weg / Marcatura sul percorso**

- Zahajenje / Start / Abgang / Inizio
- Ukupna dužina / Total length / Gesamtlänge / Lunghezza totale
- Vrijeme hoda / Duration of walk / Wanderzeit / Tempi di percorso
- Sadržaj: minuta / Hour: Minute / Stunden: Minuten / Ore: minuti
- Višina razlika / Altitude difference / Höhenunterschied / Dislivello
- Uspostavljeno / Setup / Geostiftung / Geostiftung
- Uspostavljeno / Setup / Geostiftung / Geostiftung

Lagana staza / Easy trail / Leichter Weg / Percorso facile

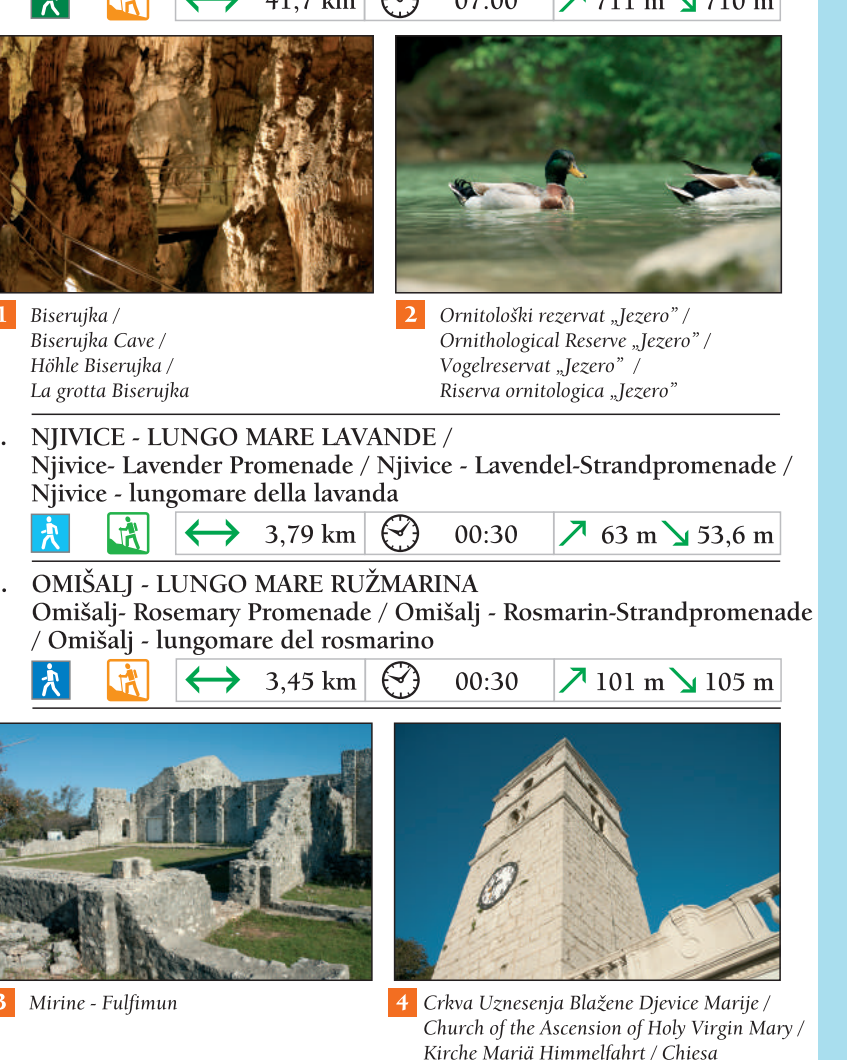
Srednje zahvatna staza / Medium difficulty trail / Mittelschwerer Weg / Percorso moderatamente impegnativo

Zahvatna staza / Demanding trail / Anspruchsvoller Weg / Percorso impegnativo

Teška staza / Difficult trail / Schwerer Weg / Percorso difficile


**OMIŠALJ / NJIVICE**  
tzo-njivice@ri.t-com.hr www.tz-njivice-omisalj.hr

- STAZA CIKLAMA / Cyclamen Trail / Alpenvelenweg / Sentiero dei ciclamini**  
19,1 km 02:30 326 m 326 m
- STAZA ORHIDEJA / Orchid Trail / Orchideenweg / Sentiero delle orchidee**  
15,9 km 02:30 265 m 263 m
- STAZA KADUJICE / Sage Trail / Salbeiweg / Sentiero della salvia**  
23,3 km 03:15 375 m 374 m
- MAGISTRALA ORIGANA / Oregon Highway / Organstraße / Strada magistrale dell'origano**  
41,7 km 07:00 711 m 710 m
- NJIVICE - LUNGO MARE LAVANDE / NJIVICE-Lavender Promenade / Njivice - Lavendel-Strandpromenade**  
3,79 km 00:30 63 m 53,6 m
- OMIŠALJ - LUNGO MARE RUŽMARINA / Omišalj-Rosemary Promenade / Omišalj - Rosmarin-Strandpromenade**  
3,45 km 00:30 101 m 105 m



**MALINSKA**  
tzo-malinska@ri.t-com.hr www.tz-malinska.hr

- MALINSKA - RAJSKA - KIJAC**  
4,3 km 01:00 90 m
- MALINSKA - RASOPASNO**  
4,5 km 01:00 180 m
- MALINSKA - OSTROBRADIĆI - GABONJIN**  
5,6 km 01:45 240 m
- MALINSKA - NENADIĆI - POLJICA**  
9,1 km 02:15 230 m
- MALINSKA - FUMAK - ČAVLENA**  
10,1 km 02:30 160 m
- OKO MALINSKE**  
Around Malinska / Rund um Malinska / Nei pressi di Malinska  
20,1 km 04:30 250 m



**DOBRINJ**  
tzo-dobrinj@ri.t-com.hr www.tzo-dobrinj.hr

- ŠILO - POLJE - GOSTINJAC - DOBRINJ - HAPA - ZESTILAC - ŠILO**  
16,0 km 03:30 200 m
- KILIMO - DOBRINJ - KLANJICE - SUŽAN - ČIŽIĆI - SOLINE - KILIMO**  
14,0 km 05:00 200 m
- DOBRINJ SV. IVAN - RASOPASNO - GABONJIN - KRAS - GOSTINJAC - DOBRINJ**  
20,0 km 06:30 260 m



**KRK**  
tz@tz-krk.hr www.tz-krk.hr

- KRK - SKRBČIĆI - MILOHINIĆI**  
16,1 km 03:30 455 m
- Putevina zlatnih kapi krčkog blaga KRK - VRH**  
Following the path of golden drops of Krk treasure - KORNIC  
Auf dem Weg der goldenen Tropfen des Schatzes von KRK - KORNIC  
Sulle strade delle gocce d'oro del tesoro di KRK - KORNIC
- LAUKMARTIN - KOŠIĆ**  
6,6 km 02:15 150 m
- KORNIC - KAMPELJE**  
6,8 km 02:15 160 m
- Prečica / Shortcut / Abkürzung / Una scorciatoia**  
1,8 km 00:45 91 m
- Spoj na KUKU za Punat / Connection to Kuka for Punat / Verbindung bei Kuka nach Punat / Collegamento per Punat**  
2,5 km 00:50 211 m
- KOSIĆ-STRILČIĆI**  
4,3 km 01:30 46 m
- Šenica LOKVE / Pond Promenade / Teichweg / Sentiero delle pozze**  
6,3 km 02:00 160 m
- MILOHINIĆI - SV. KRŠEVAN**  
4,7 km 1:45 140 m
- Mušinci / Olive grove / Olivenhain / Oliveti**
- SV. KRŠEVAN - Šenica LOKVE / SV. KRŠEVAN - Pond Promenade / SV. KRŠEVAN - Teichweg / SV. KRŠEVAN - Sentiero delle pozze**  
1,5 km 00:30 80 m
- VILOVSKA - ČAVLENA**  
1,7 km 00:45 90 m
- SV. KRŠEVAN - spoj na SABLJICE / SV. KRŠEVAN - connection for Sabljica / SV. KRŠEVAN - Verbindung nach Sabljica / SV. KRŠEVAN - collegamento per Sabljica**  
4,5 km 01:30 160 m

**VRBNIK**  
info@vrbnik.hr www.vrbnik.hr

- Vrbnička planinarska zaoblaznica / Vrbnik's hiking round trip / Wanderrundweg von Vrbnik / Anello di Vrbnik**
- VRBNIK - POD ČERENEC - UVALA POTOVOŠĆE - UVALA SRŠČICA - VYNKA - HRNOVICA - KOTA 387 - NAVRHVALA - VALANIŠĆE - POD MALI HLAM - MALI HLAM - HLAM - ČIČIŠĆE - LUG - VRBNIK**  
24,0 km 08:00 396 m
- Putevina Frankopana / Along the Frankopan dukes road / Auf den Wegen der Fürsten Frankopan / Lungo i sentieri dei conti Frankopan**
- VRBNIK - KOSTRIJ - UVALA MEŠKA - UVALA SV. MAREK - UVALA SPUPOVICA - RISKA - GRADEC (gurdva) - STOZA - ROVOZNIK - VRBNIKO POLJE - LUG - POD ČERENEC - VRBNIK**  
25,0 km 06:00 / m
- Hodočasnički put / Pilgrims Way / Pilgerweg / Sentiero dei pellegrini**  
**VRBNIK - POD ČERENEC - POD MALI HLAM - ZANAC**  
8,0 km 03:00 290 m
- Putevina Vrbničkih težaka / Along the Vrbnik farmer's road / Auf den Wegen der Feldarbeiter von Vrbnik / Lungo i sentieri dei contadini di Vrbnik**  
**VRBNIK - POD ČERENEC - LUG - VRBNIKO POLJE**  
**ROVOZNIK - STOZA - MATIJEVAC - MISUČANJAC - BRANUŠINE - ČIČIŠĆE - LUG - POD ČERENEC - VRBNIK**  
22,0 km 05:30 290 m



**TUMAČ ZNAKOVA / MAP LEGEND**

- 568 Vrh - nadmorska visina / Peak-altitude / Gipfel - über dem Meeresspiegel / Vrh (Cima) - altitudine
- Ruševine / Remains / Ruinen / Rovine
- Izvor / Source / Quelle / Sorgente
- Lokva / Pond / Teich / Pozza
- Špilja / Cave / Höhle / Grotta
- Šloginje / Contour lines / Höhenlinien / Profili
- Subozid / Drywall / Trockenmauer / Muri a secco
- Zgrade / Buildings / Gebäude / Edifici
- Crkva / Church / Kirche / Chiesa
- Strežbenik / Lighthouse / Leuchtturm / Faro
- Državna cesta / State road / Landstraße / Strada statale
- Županijska cesta / County road / Straße der Gespanschaft / Strada regionale
- Špretna cesta ili kolni put / Side road or drive way / Nebenstraße oder Fahrweg / Via secondaria o strada sterrata
- Posok / Stream / Bach / Ruscello
- Jezero / Lake / See / Laghetto
- Šuma / Forest / Wald / Bosco
- Kamenjar / Rocky terrain / Steinlandschaft / Carso
- Vidikovac / Belvedere / Aussichtspunkt / Punto panoramico
- Start / Start / Start / Inizio
- Markirana staza / Marked trail / markierter Weg / Percorsi segnalati
- Prečica / Shortcut / Abkürzung / Una scorciatoia
- Parking / Parking / Parkplatz / Parcheggio
- Informacije / Information / Informationen / Informazioni





**KRK**  
tz@tz-krk.hr www.tz-krk.hr

16. KRK - SKRBČIĆI - MILOHNIĆI  
16.1 km 05:30 455 m

17. Putevima zlatnih kapi krčkog blaga: KRK - VRH  
Auf dem Weg der goldenen Tropfen des Schatzes von KRK - VRH  
Sulle strade delle gocce d'oro del tesoro di KRK - VRH  
14.6 km 05:00 370 m

18. Putevima zlatnih kapi krčkog blaga: KRK - KORNIC  
Auf dem Weg der goldenen Tropfen des Schatzes von KRK - KORNIC  
Sulle strade delle gocce d'oro del tesoro di KRK - KORNIC  
10.0 km 03:00 185 m

18a 0.8 km 18b 0.6 km 18c 0.4 km 18d 0.7 km

19. Kofjan Sv. Dunat

19. LAKMARTIN - KOSIĆ  
6.6 km 02:15 150 m

20. KORNIC - KAMPELJE  
6.8 km 02:15 160 m

21. Prečica / Shortcut / Abkürzung / Una scorciatoia  
1.8 km 00:45 91 m

23. Trim staza KORNIC / Recreational Trail: KORNIC / Trimm-Dich-Weg - KORNIC / Sentiero gsm - KORNIC  
4.1 km 01:30 232 m

24. Trim staza KORNIC-DUNAT / Recreational Trail: KORNIC-DUNAT / Trimm-Dich-Weg - KORNIC-DUNAT / Sentiero gsm - KORNIC-DUNAT  
5.4 km 01:30 160 m

25. KOSIĆ-STRIČIĆI  
4.3 km 01:30 211 m

26. IZNAH KIMPI - VRH OD KUŠA / ABOVE KIMPI-SAGE PEAK / OBERHALB VON KIMPI - SALBEIGIPFEL / SOPRA KIMPI - UN DETTAGLIO DELLA SALVIA  
2.2 km 00:45 126 m

27. DVORI SV. JURJA - VALBIŠKA  
4.0 km 01:45 200 m

27a 3.2 km 01:20 140 m

27b 0.9 km 00:15 20 m

28. Šeršica LOKVE / Pond Promenade / Teichweg / Sentiero delle pozze  
6.3 km 02:00 160 m

29. MILOHNIĆI - SV. KRŠEVAN  
4.7 km 1:45 140 m

30. SV. KRŠEVAN - šeršica LOKVE / SV. KRŠEVAN - Pond Promenade / SV. KRŠEVAN - Teichweg / SV. KRŠEVAN - Sentiero delle pozze  
1.5 km 00:30 80 m

31. VOLOVSKA - ČAVLENA  
1.7 km 00:45 90 m

32. SV. KRŠEVAN - spoj na SABLJIČE / SV. KRŠEVAN - connection for SABLJIČE / SV. KRŠEVAN - Verbindung nach Sabljič / SV. KRŠEVAN - collegamento per Sabljič  
4.5 km 01:30 160 m

33. PRNIBA  
9.4 km 02:00 30 m

33 8.5 km 33a 0.9 km

**PUNAT**  
info@tzpunat.hr www.tzpunat.hr

34. Maslinarska šetnica / Olive-grove Promenade / Oliven-Spazierweg / Il tracciato degli uliveti / PUNAT - RUCOM - PODUNIŽ - PRGONA - KRITAČ - KANAJT - PUNTIČA - PUNAT  
8.0 km 02:30 71 m

35. Šetnica samoniknih bilja / Wild Herb Promenade / Kräuter-Spazierweg / Sentiero delle piante selvatiche / PUNAT - KONOBĀ - NEGRIT - PUNAT  
5.5 km 02:00 160 m

36. PUNAT - PRGONA - VRH PRGONA - ZA DRAGAMI - VELI ZDENAC - BARBINA - ŽICEVO  
4.4 km 01:30 424 m

37. PUNAT - RUCOM - VRH RUNTEL - BARBINA  
3.3 km 01:15 340 m

38. PUNAT - ZA RIMOM - SUHA LOKVA - MALANTRUS - POD BRESTOVISU - NA HRAMCIĆI  
5.2 km 02:00 507 m

39. TREŠKAVAC - ŽICEVO - KALJUŽINA - POJUNO - NA PLAKARI - ORZOVA  
4.6 km 01:30 250 m

40. TREŠKAVAC - ŽICEVO - KALJUŽINA - VELI VRH - ORZOVA  
4.5 km 01:30 250 m

41. STARA BAŠKA - KANJINE - ORZOVA  
6.3 km 03:00 511 m

42. STARA BAŠKA - STUPNA - JASENOVA - VRATUĐI  
3.0 km 01:30 311 m

43. STARA BAŠKA - RAVNA - VRATUĐI  
3.5 km 01:30 311 m

44. Vela loka / Vela loka (Big pond) / Vela loka (großer Teich) / Grande pozza

45. Oljova

46. Sv. Krišvan

47. Vela loka / Vela loka (Little pond) / Vela loka (kleiner Teich) / Piccola pozza

48. Cornalba

49. Tri križa / Three Crosses / Drei Kreuze / Trece

50. Spokotina / Spokotina (pond) / Spokotina (Teich) / Spokotina (pozza)

**BAŠKA**  
tz-baska@ri.t-com.hr www.tz-baska.hr

44. Vlačov grebenski put / Vlačov's Reef Path / Vlačov Felsenweg / Percorso roccioso di Vlačov / LJUBIMER - GABRI - BRATINAC - VRATUĐI - VELI HLAM - VELIKI HLAM - LIPICA - ZMINJA - ORZOVA - NA PLAKARI - BRESTOVICA - VELI VRH - MALI VRH - TREŠKAVAC  
16.0 km 06:00 348 m

45. ŽANAC - IZVOR VELE RIKE / Žanac - source of river Vela Rika / Žanac - Vela Rika Quelle / Žanac - la sorgente di Vela Rika  
3.5 km 01:30 120 m

46. TREŠKAVAC - ISPOD TREŠKAVCA - IZVOR VELE RIKE / Treskavac - under Treskavac - source of river Vela Rika / Treskavac - unter Treskavac - Vela Rika Quelle / Treskavac - in fondo a Treskavac - la sorgente di Vela Rika  
4.4 km 01:30 120 m

47. DRAGA BAŠCANSKA - LOKVA PLAKARA - NA PLAKARI - ORZOVA  
5.5 km 02:30 518 m

48. SVETIŠTE MAJKE BOŽJE GORIČKE - LIPICA  
2.5 km 01:30 284 m

49. BAŠKA - BATOMAJ - BRATINAC - GABRI - STANKOVICA - SV. NIKOLA  
10.5 km 04:00 310 m

50. PRIJIVOI VRACA - STANKOVICA - UVALA VELA DRAGA - UVALA BRACOL  
4.0 km 01:30 150 m

51. ISPOD VELOG GRADACA - LJUBIMER  
1.5 km 01:00 170 m

52. BAŠKA - VRACA - BAG - ŠKULIČA  
5.0 km 02:00 185 m

53. BAŠKA - BATOMAJ - VRATUĐI - STARA BAŠKA  
8.0 km 03:30 350 m

54. BAŠKA - BATOMAJ - SVETIŠTE MAJKE BOŽJE GORIČKE  
3.5 km 01:20 121 m

55. BAŠKA - JURANĐVOR - CRKVA SV. LUCIJE  
2.5 km 00:50 40 m

56. BAŠKA - ISPOD CRKVE SV. LUCIJE - ZAKAM - CRKVA SV. LUCIJE - JURANĐVOR  
4.5 km 02:00 199 m

57. Šetnica "Put k mjesecu" / Promenade "Trail to the Moon" / Spazierweg "Put k mjesecu" - "Weg zum Mond" / Percorso "Vento la Luna" / BAŠKA - CRKVA SV. IVANA - STRAŽICE - PLATO MJESECA - HLAM  
7.5 km 03:00 461 m

58. BAŠKA - PLATO MJESECA - LOKVA DIVIŠKA - DIVIŠKA  
12.5 km 04:00 471 m

59. ISPOD CRKVE SV. IVANA - ISPOD ZAKAMA - PLATO MJESECA  
3.5 km 01:30 240 m

60. BAŠKA - BUNCULUKA - LUBININ - KANJON VRZENICA - REBICA - VELA LUKA - CORINTHA - SV. NIKOLA - MALA LUKA  
9.0 km 03:30 250 m

61. BAŠKA - NATURIST CAMP BUNCULUKA  
2.0 km 00:30 10 m

62. UVALA VELA VRZENICA - KANJON VRZENICA / Bay Vela Vrženica - Vrženica canyon / Bucht Vela Vrženica - Schlucht Vrženica / La baia Vela Vrženica - Il canyon di Vrženica  
2.5 km 02:00 160 m

63. BAŠKA - BUNCULUKA - UVALA BUNCULUKA - UVALA VELA VRZENICA  
4.0 km 01:20 50 m

64. Povećana staza / Educational Trail / Lehrpfad / Percorso istruttivo / BAŠKA ZAROK - BATOMAJ - LIPICA  
6.0 km 02:30 270 m

**BAŠKA**  
tz-baska@ri.t-com.hr www.tz-baska.hr

25. Crkva Sv. Lucije / St. Lucy's Church / Kirche der Hl. Lucia / Chiesa di Santa Lucia

26. Mergat

27. Crkva Sv. Ivana / St. John's Church / Kirche des Hl. Johannes / Chiesa di San Giovanni

28. Crkva Sv. Marije Magdalene / Monastery of St. Mary Magdalene / Kloster der Hl. Maria Magdalena / Il convento di Santa Maria Maddalena

29. Crkva Sv. Marka / St. Mark's Church / Kirche des Hl. Markus / Chiesa di San Marco

30. Mergat

31. Crkva Sv. Petra - Gabonjina / St. Peter's Church - Gabonjina / Kirche des Hl. Petrus - Gabonjina / Chiesa di San Pietro - Gabonjina

32. Crkva Sv. Petra - Gabonjina / St. Peter's Church - Gabonjina / Kirche des Hl. Petrus - Gabonjina / Chiesa di San Pietro - Gabonjina

33. Crkva Sv. Petra - Gabonjina / St. Peter's Church - Gabonjina / Kirche des Hl. Petrus - Gabonjina / Chiesa di San Pietro - Gabonjina

34. Crkva Sv. Petra - Gabonjina / St. Peter's Church - Gabonjina / Kirche des Hl. Petrus - Gabonjina / Chiesa di San Pietro - Gabonjina

35. Crkva Sv. Petra - Gabonjina / St. Peter's Church - Gabonjina / Kirche des Hl. Petrus - Gabonjina / Chiesa di San Pietro - Gabonjina

36. Crkva Sv. Petra - Gabonjina / St. Peter's Church - Gabonjina / Kirche des Hl. Petrus - Gabonjina / Chiesa di San Pietro - Gabonjina

37. Crkva Sv. Petra - Gabonjina / St. Peter's Church - Gabonjina / Kirche des Hl. Petrus - Gabonjina / Chiesa di San Pietro - Gabonjina

38. Crkva Sv. Petra - Gabonjina / St. Peter's Church - Gabonjina / Kirche des Hl. Petrus - Gabonjina / Chiesa di San Pietro - Gabonjina

39. Crkva Sv. Petra - Gabonjina / St. Peter's Church - Gabonjina / Kirche des Hl. Petrus - Gabonjina / Chiesa di San Pietro - Gabonjina

40. Crkva Sv. Petra - Gabonjina / St. Peter's Church - Gabonjina / Kirche des Hl. Petrus - Gabonjina / Chiesa di San Pietro - Gabonjina

Oznaka na stazi / Mark on the trail / Markierung auf dem Weg / Marcatura sul percorso  
Zahtjevnost / difficulty / Schwierigkeitsgrad / Grado di difficoltà  
Ukupna duljina / Total length / Gesamtlänge / Lunghezza totale  
Vrijeme hoda / Duration of walk / Wanderzeit / Tempi di percorso  
Sati/minuti / Hours/Minutes / Stunden/Minuten / Ore/minuti  
Vršenost razine / Altitude difference / Höhenunterschied / Dislivello  
Lagana staza / Easy trail / Leichter Weg / Percorso facile  
Srednje zahtjevna staza / Medium difficulty trail / Mittelschwerer Weg / Percorso mediamente impegnativo  
Zahtjevnija staza / Demanding trail / Anspruchsvoller Weg / Percorso impegnativo  
Teška staza / Difficult trail / Schwerer Weg / Percorso difficile

**MALINSKA**  
tzo-malinska@ri.t-com.hr www.tz-malinska.hr

8. MALINSKA - RASOPASNO  
4.5 km 01:00 180 m

9. MALINSKA - OSTROBRADIĆI - GABONJIN  
5.6 km 01:45 240 m

10. MALINSKA - NENADIĆ - POLIČA  
9.1 km 02:15 230 m

11. MALINSKA - FUMAR - ČAVLENA  
10.1 km 02:30 160 m

12. OKO MALINSKE  
20.1 km 04:30 250 m

13. Crkva Sv. Vlade / St. Vitus church / Kirche des Hl. Vitus / Chiesa di San Vito

14. Fumari

15. Samostan Sv. Marije Magdalene / Monastery of St. Mary Magdalene / Kloster der Hl. Maria Magdalena / Il convento di Santa Maria Maddalena

16. Lungomare / Promenade / Strandpromenade / Lungomare

**DOBRINJ**  
tzo-dobrinj@ri.t-com.hr www.tzo-dobrinj.hr

15. DOBRINJ SV. IVAN - RASOPASNO - GABONJIN - KRAS - GOSTINJAC - DOBRINJ  
20.0 km 06:30 260 m

16. Dobrinj

17. Crkva Sv. Petra - Gabonjina / St. Peter's Church - Gabonjina / Kirche des Hl. Petrus - Gabonjina / Chiesa di San Pietro - Gabonjina

18. Crkva Sv. Petra - Gabonjina / St. Peter's Church - Gabonjina / Kirche des Hl. Petrus - Gabonjina / Chiesa di San Pietro - Gabonjina

19. Crkva Sv. Petra - Gabonjina / St. Peter's Church - Gabonjina / Kirche des Hl. Petrus - Gabonjina / Chiesa di San Pietro - Gabonjina

20. Crkva Sv. Petra - Gabonjina / St. Peter's Church - Gabonjina / Kirche des Hl. Petrus - Gabonjina / Chiesa di San Pietro - Gabonjina

21. Crkva Sv. Petra - Gabonjina / St. Peter's Church - Gabonjina / Kirche des Hl. Petrus - Gabonjina / Chiesa di San Pietro - Gabonjina

22. Crkva Sv. Petra - Gabonjina / St. Peter's Church - Gabonjina / Kirche des Hl. Petrus - Gabonjina / Chiesa di San Pietro - Gabonjina

23. Crkva Sv. Petra - Gabonjina / St. Peter's Church - Gabonjina / Kirche des Hl. Petrus - Gabonjina / Chiesa di San Pietro - Gabonjina

24. Crkva Sv. Petra - Gabonjina / St. Peter's Church - Gabonjina / Kirche des Hl. Petrus - Gabonjina / Chiesa di San Pietro - Gabonjina

25. Crkva Sv. Petra - Gabonjina / St. Peter's Church - Gabonjina / Kirche des Hl. Petrus - Gabonjina / Chiesa di San Pietro - Gabonjina

26. Crkva Sv. Petra - Gabonjina / St. Peter's Church - Gabonjina / Kirche des Hl. Petrus - Gabonjina / Chiesa di San Pietro - Gabonjina

27. Crkva Sv. Petra - Gabonjina / St. Peter's Church - Gabonjina / Kirche des Hl. Petrus - Gabonjina / Chiesa di San Pietro - Gabonjina

28. Crkva Sv. Petra - Gabonjina / St. Peter's Church - Gabonjina / Kirche des Hl. Petrus - Gabonjina / Chiesa di San Pietro - Gabonjina

29. Crkva Sv. Petra - Gabonjina / St. Peter's Church - Gabonjina / Kirche des Hl. Petrus - Gabonjina / Chiesa di San Pietro - Gabonjina

30. Crkva Sv. Petra - Gabonjina / St. Peter's Church - Gabonjina / Kirche des Hl. Petrus - Gabonjina / Chiesa di San Pietro - Gabonjina

**VRBNIK**  
info@vrbnik.hr www.vrbnik.hr

65. Vrhovička planinarska zapislaznica / Vrbnik's hiking round trip / Wanderweg von Vrbnik / Anello di Vrbnik / VRBNIK - POD ČERENEC - UVALA FOTOVOŠČE - UVALA SIŠČICA - VINCNA - TROVICA - KOTA 387 - NAVRHVALA - VALNICE - POD MALI HLAM - MALI HLAM - HLAM - ČIČIŠĆE - LUG - VRBNIK  
25.0 km 08:00 396 m

66. Putevima Frankopana / Along the Frankopan dukes roads / Auf den Wegen der Fürsten Frankopan / Lungo i sentieri dei conti Frankopan / VRBNIK - KOSTRI - UVALA MELSKA - UVALA SV. MAREK - UVALA SUPOVICA - RISIKA - GRADEC (urvela) - STOZA - ROVOZNIK - VRBNIKO POLJE - LUG - POD ČERENEC - VRBNIK  
22.0 km 05:30 290 m

67. Hodočasnički put / Pilgrims Way / Pilgerweg / Sentiero dei pellegrini / VRBNIK - POD ČERENEC - POD MALI HLAM - ŽANAC  
8.0 km 03:00 290 m

68. Putevima Vrbnikih tečaka / Along the Vrbnik farmer's road / Auf den Wegen der Feldarbeiter von Vrbnik / Lungo i sentieri dei contadini di Vrbnik / VRBNIK - POD ČERENEC - LUG - VRBNIKO POLJE - BRANSINI - ČIČIŠĆE - LUG - POD ČERENEC - VRBNIK  
22.0 km 05:30 290 m

69. Vrbnik

70. Vrbniksko polje / Vrbnik Field / Feld von Vrbnik / Il campo di Vrbnik

Mjerilo 1 : 31 500  
Scale 1 : 31 500 / Maßstab 1 : 31 500 / Scala 1 : 31 500  
0 500 1000 1500 2000 m  
Elevationscaja / Elevation / Altitudinca / Elevationes 10 m